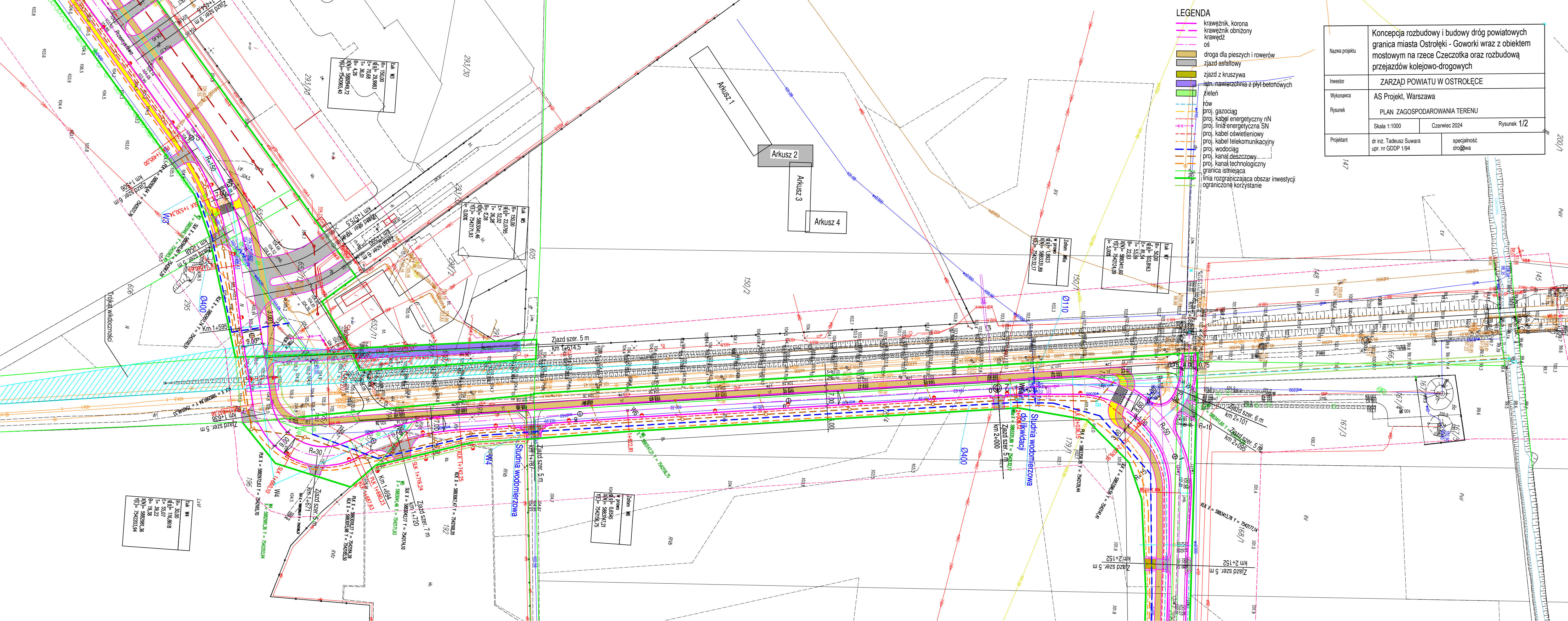


Nazwa projektu	Konceptcja rozbudowy i budowy dróg powiatowych granica miasta Ostrołki - Goworki wraz z obiektem mostowym na rzece Czeczotka oraz rozbudową przejazdów kolejowo-drogowych		
Investor	ZARZĄD POWIATU W OSTROŁĘCE		
Wykonawca	AS Projekt, Warszawa		
Rysunek	PLAN ZAGOSPODAROWANIA TERENU		Rysunek 1/2
	Skala 1:1000	Czerwiec 2024	
Projektant	dr inż. Tadeusz Suwara	specjalność drogową	
	upr. nr GDGP 1/94		

- LEGENDA**
- krawężnik, korona
  - - - krawężnik obniżony
  - krawędź
  - oś
  - droga dla pieszych i rowerów
  - zjazd asfaltowy
  - zjazd z kruszywa
  - istn. nawierzchnia z płyt betonowych
  - zieleni
  - rów
  - proj. gazociąg
  - proj. kabel energetyczny nN
  - proj. linia energetyczna SN
  - proj. kabel oświetleniowy
  - proj. kabel telekomunikacyjny
  - proj. wodociąg
  - proj. kanał deszczowy
  - proj. kanał technologiczny
  - granica istniejąca
  - linia rozgraniczająca obszar inwestycji
  - ograniczoną korzystanie



Luk W4	R= 30,00
q(0) = 116,8618	
L= 33,07	
B= 19,38	
K(N) = 5882981,36	
Y(C) = 7542203,94	

Zdani W6	N PROW
q(0) = 0,6345	
K(N) = 5883147,21	
Y(C) = 7542156,25	

Zdani W7	N PROW
q(0) = 1,9923	
K(N) = 5883331,89	
Y(C) = 7542121,17	

Luk W7	R= 50,00
q(0) = 103,8163	
L= 81,54	
B= 22,93	
K(N) = 5883411,60	
Y(C) = 7542124,09	
L= 5,00%	

Luk W5	R= 150,00
q(0) = 22,0795	
L= 26,28	
B= 2,28	
K(N) = 5883304,46	
Y(C) = 7542171,93	
L= 0,00%	

Luk W3	R= 150,00
q(0) = 29,9893	
L= 70,8	
B= 4,26	
K(N) = 5882949,72	
Y(C) = 7542063,40	

Luk W4	R= 30,00
q(0) = 116,8618	
L= 33,07	
B= 19,38	
K(N) = 5882981,36	
Y(C) = 7542203,94	