

Nazwa projektu
Koncepcja rozbudowy i budowy dróg powiatowych granica miasta Ostrołęki - Goworki wraz zobiektem mostowym na rzece Czeczotka oraz rozbudową przejazdów kolejowo-drogowych

Investor
ZARZĄD POWIATU W OSTROŁĘCE

Wykonawca
AS Projekt, Warszawa

Rysunek
PLAN SYTUACYJNY - WARIANT II

Skala 1:1000

Luty 2024

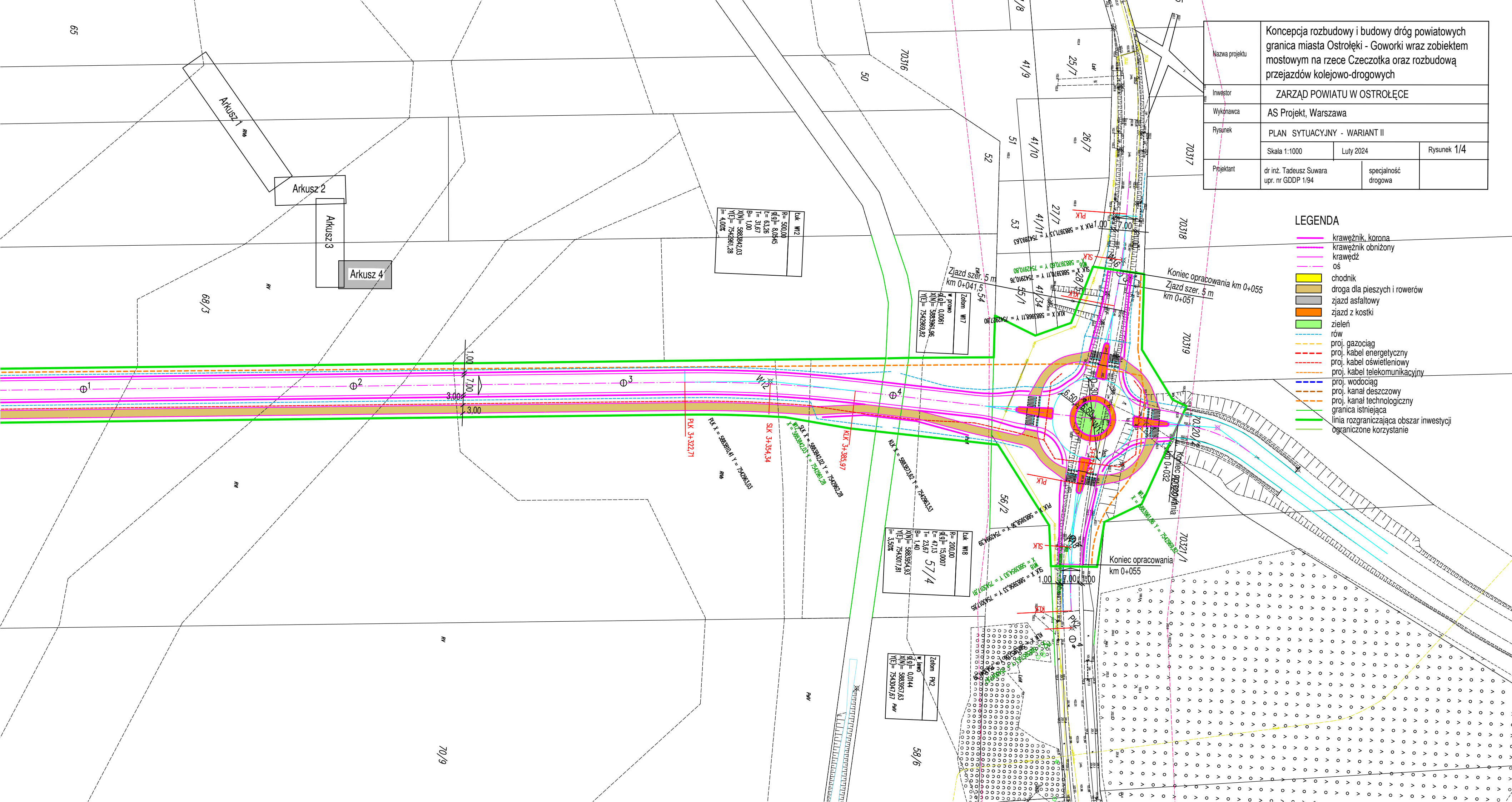
Rysunek 1/4

Projektant
dr inż. Tadeusz Suwara
upr. nr GDDP 1/94

specjalność
drogowa

LEGENDA

- krawężnik korona
- krawężnik obniżony
- krawędź
- oś
- chodnik
- droga dla pieszych i rowerów
- zjazd asfaltowy
- zjazd z kostki
- zieleń
- rów
- - - proj. gazociąg
- - - proj. kabel energetyczny
- - - proj. kabel oświetleniowy
- - - proj. kabel telekomunikacyjny
- - - proj. wodociąg
- - - proj. kanał deszczowy
- - - proj. kanał technologiczny
- granica istniejąca
- linia rozgraniczająca obszar inwestycji
- ograniczone korzystanie



Łuk W12

R=	500,00
q(β)=	8,045
L=	63,26
T=	31,67
B=	1,00
K(N)=	5883894,03
Y(E)=	7542961,28
I=	4,00%

Zajezdnia W17

N. prosto	q(β)=	0,0061
K(N)=	5883896,96	
Y(E)=	7542969,82	

Łuk W18

R=	200,00
q(β)=	15,0007
L=	47,13
T=	23,67
B=	1,40
K(N)=	5883854,93
Y(E)=	7543017,81
I=	3,50%

Zajezdnia PK2

N. jamo	q(β)=	0,0144
K(N)=	5883951,63	
Y(E)=	7543041,67	

65

Arkusz 1

Arkusz 2

Arkusz 3

Arkusz 4

68/3

70/9

59/6