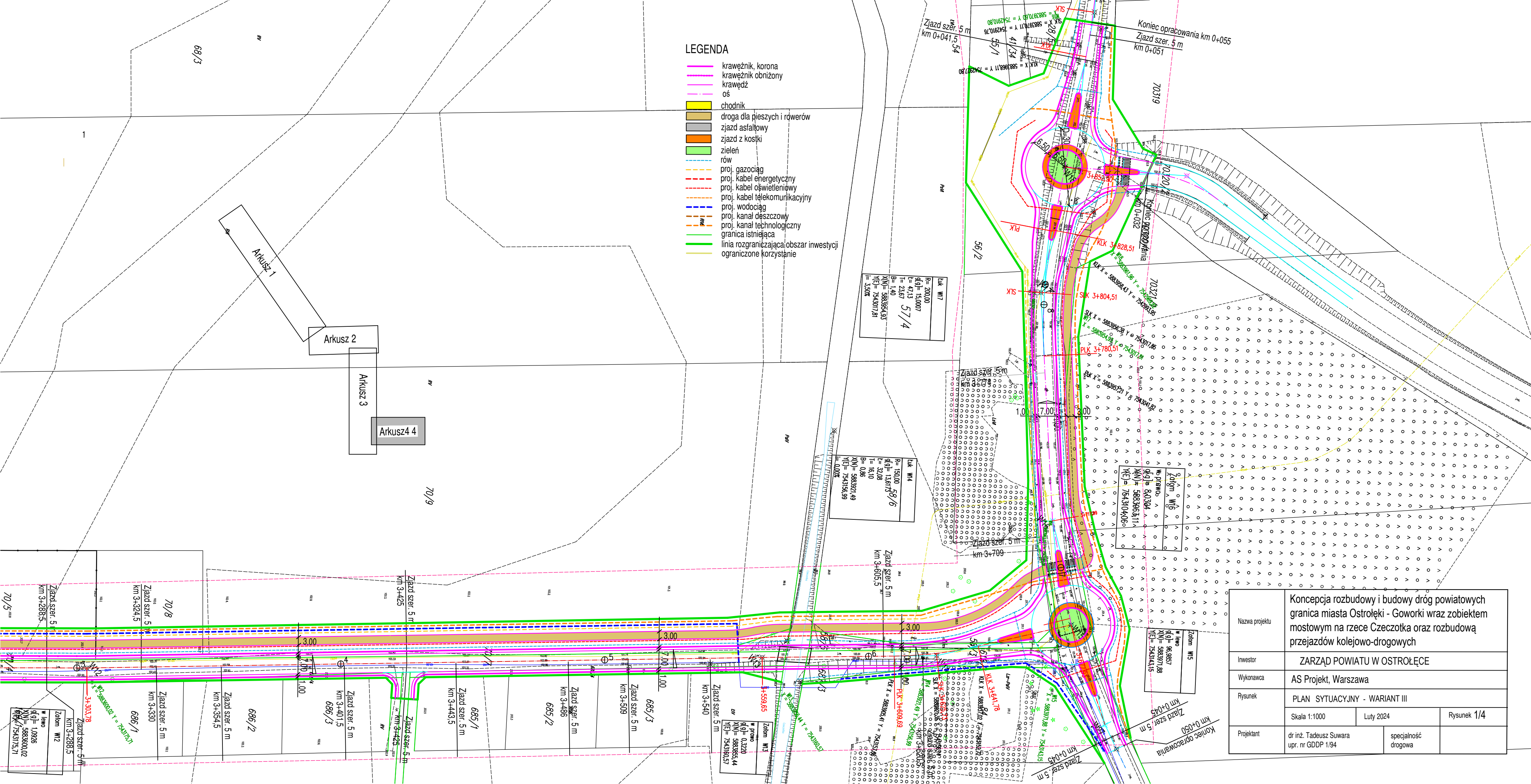


- LEGENDA**
- krawężnik, korona
 - krawężnik obniżony
 - krawędź
 - oś
 - chodnik
 - droga dla pieszych i rowerów
 - zjazd asfaltowy
 - zjazd z kostki
 - zielen
 - rów
 - proj. gazociąg
 - proj. kabel energetyczny
 - proj. kabel oświetleniowy
 - proj. kabel telekomunikacyjny
 - proj. wodociąg
 - proj. kanał deszczowy
 - proj. kanał technologiczny
 - granica istniejąca
 - linia rozgraniczająca obszar inwestycji
 - ograniczone korzystanie



Arkusz 1

Arkusz 2

Arkusz 3

Arkusz 4

Luk W17

R= 200,00

q(d)= 15,0007

L= 47,13

T= 22,67

B= 1,40

K(N)= 5883954,93

Y(C)= 7543017,81

= 3,50%

57/4

Luk W14

R= 150,00

q(d)= 13,6173

L= 32,08

T= 16,10

B= 0,86

K(N)= 5883921,49

Y(C)= 7543156,99

= 0,00%

58/6

Zolom W10

W lewo

q(d)= 80,304

K(N)= 5883863,11

Y(C)= 7543104,06

Zolom W15

W lewo

q(d)= 96,9857

K(N)= 5883978,88

Y(C)= 7543143,15

Zolom W13

W prawo

q(d)= 0,3220

K(N)= 5883865,44

Y(C)= 7543160,57

Zolom W12

W lewo

q(d)= 1,0926

K(N)= 5883600,02

Y(C)= 7543175,71

Nazwa projektu	Konsepja rozbudowy i budowy dróg powiatowych granica miasta Ostrołęki - Goworki wraz zobiektm mostowym na rzece Czeczotka oraz rozbudową przejazdów kolejowo-drogowych		
Inwestor	ZARZĄD POWIATU W OSTOŁĘCE		
Wykonawca	AS Projekt, Warszawa		
Rysunek	PLAN SYTUACYJNY - WARIANT III		
Projektant	Skala 1:1000	Luty 2024	Rysunek 1/4
	dr inż. Tadeusz Suwara upr. nr GDDP 1/94	specjalność drogowa	