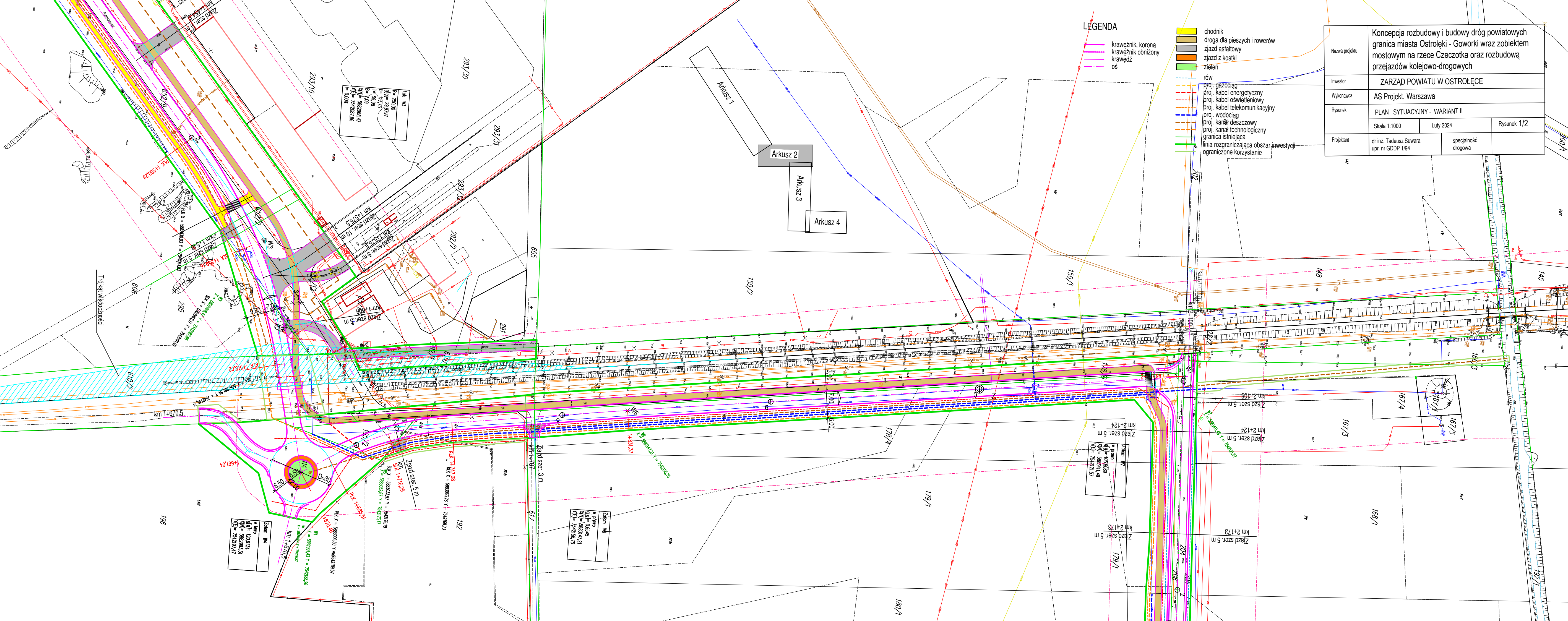


| | | | |
|----------------|---|-------------|-------------|
| Nazwa projektu | Koncepcja rozbudowy i budowy dróg powiatowych granica miasta Ostrołki - Goworki wraz zobiektem mostowym na rzece Czeczotka oraz rozbudową przejazdów kolejowo-drogowych | | |
| Investor | ZARZĄD POWIATU W OSTROŁĘCE | | |
| Wykonawca | AS Projekt, Warszawa | | |
| Rysunek | PLAN SYTUACYJNY - WARIANT II | | Rysunek 1/2 |
| | Skala 1:1000 | Luty 2024 | |
| Projektant | dr inż. Tadeusz Suwara | specjalność | |
| | upr. nr GDDP 1/94 | drogowa | |

LEGENDA

- krawężnik, korona
- krawężnik obrniżony
- oś

- chodnik
- droga dla pieszych i rowerów
- zjazd asfaltowy
- zjazd z kostki
- zieleń
- rów
- proj. gazociąg
- proj. kabel energetyczny
- proj. kabel oświetleniowy
- proj. kabel telekomunikacyjny
- proj. wodociąg
- proj. kanał deszczowy
- proj. kanał technologiczny
- granica istniejąca
- linia rozgraniczająca obszar inwestycji
- ograniczone korzystanie



| | |
|------------|------------|
| Zalozon W6 | |
| W lewo | 120.9134 |
| K(0) | 589293.51 |
| (0) | 7542197.71 |

| | |
|------------|------------|
| Zalozon W3 | |
| W prawo | 250.00 |
| K(0) | 589293.47 |
| (0) | 7542197.86 |

| | |
|------------|------------|
| Zalozon W6 | |
| W prawo | 0.6545 |
| K(0) | 589314.21 |
| (0) | 7542195.75 |

| | |
|------------|------------|
| Zalozon W7 | |
| W prawo | 123.8089 |
| K(0) | 589341.49 |
| (0) | 7542172.57 |