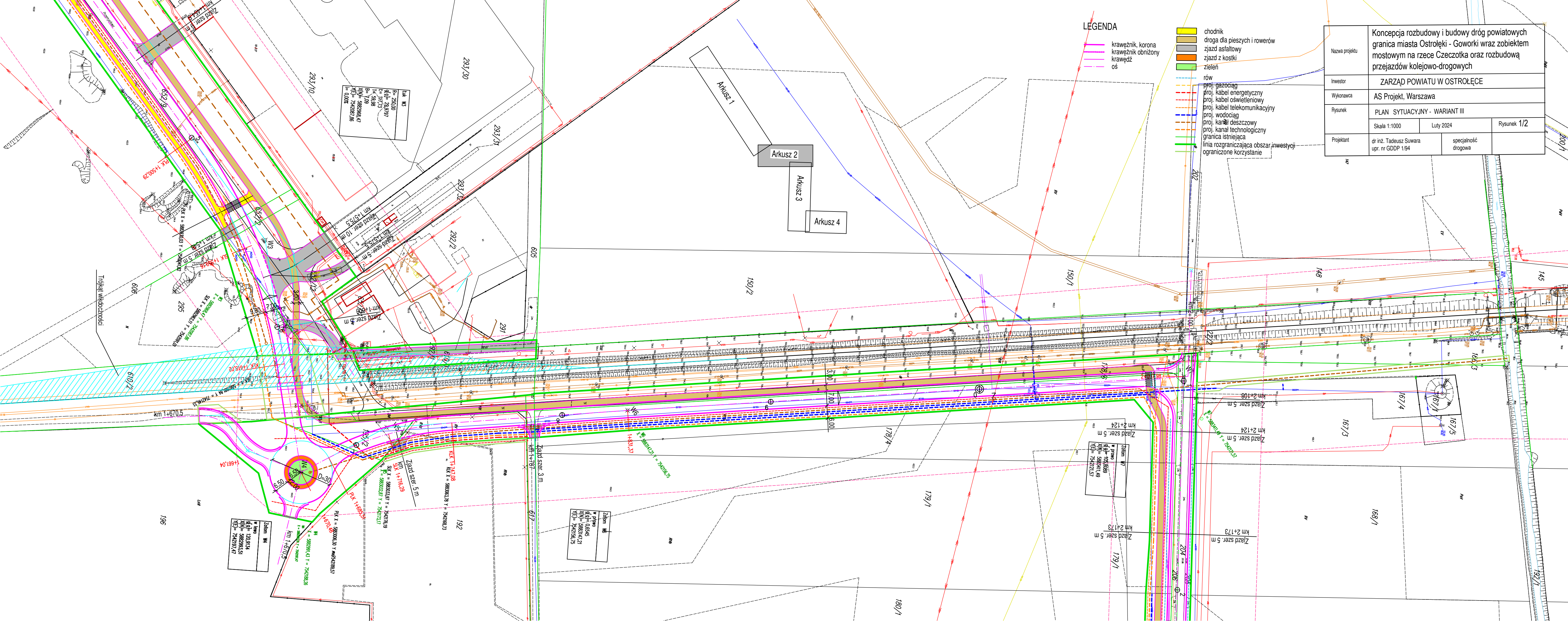


Nazwa projektu	Konceptcja rozbudowy i budowy dróg powiatowych granica miasta Ostrołki - Goworki wraz zobiektem mostowym na rzece Czeczotka oraz rozbudową przejazdów kolejowo-drogowych		
Investor	ZARZĄD POWIATU W OSTROŁĘCE		
Wykonawca	AS Projekt, Warszawa		
Rysunek	PLAN SYTUACYJNY - WARIANT III		
Projektant	Skala 1:1000	Luty 2024	Rysunek 1/2
	dr inż. Tadeusz Suwara upr. nr GDDP 1/94	specjalność drogowa	

**LEGENDA**

- krawężnik, korona
- - - krawężnik obniżony
- - - krawędź
- - - oś

- chodnik
- droga dla pieszych i rowerów
- zjazd asfaltowy
- zjazd z kostki
- zieleni
- rów
- - - proj. gazociąg
- - - proj. kabel energetyczny
- - - proj. kabel oświetleniowy
- - - proj. kabel telekomunikacyjny
- - - proj. wodociąg
- - - proj. kanał deszczowy
- - - proj. kanał technologiczny
- - - granica istniejąca
- - - linia rozgraniczająca obszar inwestycji
- - - ograniczone korzystanie



Zajezdnia W6	
W lewo	120,9134
K(0)	588293,51
(C)	754219,71

Zajezdnia W3	
W prawo	250,00
K(0)	588293,47
(C)	754202,86

Zajezdnia W5	
W prawo	0,6545
K(0)	588314,71
(C)	754215,75

Zajezdnia W7	
W prawo	103,8089
K(0)	588341,49
(C)	754212,57

Zajezdnia W1	
W prawo	0,9134
K(0)	588293,51
(C)	754219,71