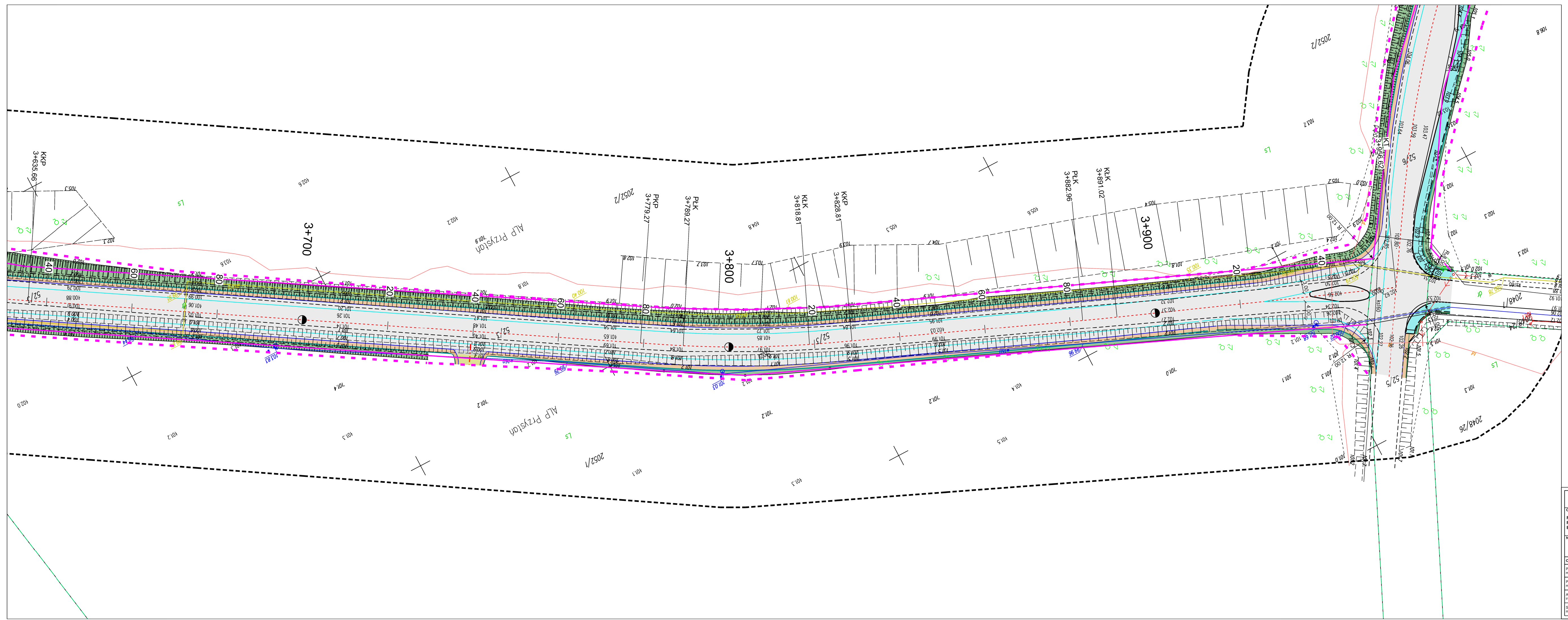


MAPA DO CELÓW PROJEKTOWYCH	
ARK NR 8 (20)	
Oznaczenia kancelaryjne zgłoszonej pracy geodezyjnej	Nr Rob. Wyk. 10/2021 G.6642.4854.2021
MIEJSCOWOŚĆ	Przystań
Jednostka ewidencyjna	identyfikator 141509_2 nazwa Olszewo - Borki
Obręb ewidencyjny	identyfikator 141509_2.0020 nazwa Przystań
SKALA MAPY	1:500
Nazwa układu współrzędnych	prostokątnych płaskich 2000 strefa 7
wysokościowych	PL-EVRF2007-NH
Oznaczenie granic obszaru który był przedmiotem aktualizacji	- - - - -
Oznaczenie i informacje o służebnościach gruntowych mających wpływ na zagospodarowanie gruntów zlokalizowanych w granicach projektowanej inwestycji	nie badano
Oznaczenie i symbol konturu użytku gruntowego, który nie jest ujawniony w bazie danych ewidencyjnych gruntów i budynków	brak
data opracowania mapy: 02.12.2021 r	ark. mapy zas: 7.193.24.13.3.2; 7.193.24.13.4.1
GeoMAP Usługi Geodezyjne Małgorzata Gryko ul. Józefa Karola Puchalskiego 184 lok.2 15-197 Białystok NIP: 5422823190, REGON: 389419080 tel.: 511 538 888	Geodeta Uprawniony mgr inż. Małgorzata Gryko nr upr. 23194
NAZWA / imię i nazwisko Wykonawcy podpis osoby reprezentującej WYKONAWCĘ	Imię i nazwisko nr uprawnień oraz podpis geodety uprawnionego który opracował mapę

Nie wylucza się możliwości istnienia w terenie urządzeń podziemnych o których brak było informacji branżowych i nie zostały odnalezione w czasie inwentaryzacji geodezyjnej.
Nie wszystkie granice w zakresie opracowania spełniają normy dokładnościowe. Przed przystąpieniem do prac realizacyjnych należy skontrolować ich przebieg.



Zakład Budownictwa Inżynierskiego Karol Szymański 15-690 Białystok, ul. Szosa Elcka 13 lok. 4			
Opracowanie: Rozbudowa dróg powiatowych nr 2542W Białobrzeg Bliższy - Białobrzeg Dalszy - Przystań, nr 2543W Nowa Wieś - Przystań - Chojniki - Rataje - Mostówek, nr 2544W Baranowo - Wyszel - Chojniki			
Nr rysunku:	Skala:	Nazwa rysunku:	Data:
2.8	1:500	Projekt zagospodarowania terenu	24.01.2023
Opracował:	Specjalność:	Nr uprawnień:	Podpis:
mgr inż. Karol Szymański	drogowa	PDL0123/PBD/17	
Projektant:			
mgr inż. Marcin Macko	drogowa	PDL0132/PBD/21	
Asystent projektanta:			
inż. Katarzyna Buczkowska	drogowa		
Sprawdzający:			
mgr inż. Krzysztof Sosnowski	drogowa	PDL0032/PBD/20	