

MAPA DO CELÓW PROJEKTOWYCH

ARK NR 10 (20)

Oznaczenia kancelaryjne zgłoszonej pracy geodezyjnej: **MIEJSCOWOŚĆ**

Jednostka ewidencyjna	identyfikator	141509_2
nazwa	identyfikator	141509_2.0003
Obręb ewidencyjny	nazwa	Białobrzeg Dalszy
SKALA MAPY		
Nazwa układu współrzędnych	prostokątnych płaskich	2000 strefa 7
wysokościowych		PL-EVRF2007-NH

Oznaczenie granic obszaru który był przedmiotem aktualizacji

Oznaczenie i informacje o służebnościach gruntowych mających wpływ na zagospodarowanie gruntu w zlokalizowanych w granicach projektowanej inwestycji

Oznaczenie i symbol konturu użytku gruntowego, który nie jest ujmowany w bazie danych ewidencyjnych i budynków

data opracowania mapy: 02.12.2021 r

ark. mapy zas.: 7.193.24.19.1.1; 7.193.24.19.1.4; 7.193.24.19.2.3; 7.193.24.19.2.4

GeoMAP Usługi Geodezyjne
Małgorzata Gryko
 ul. Józefa Karola Puchalskiego 184 lok.2
 15-197 Białystok
 NIP: 5422823190, REGON: 389419080
 tel.: 511 538 888

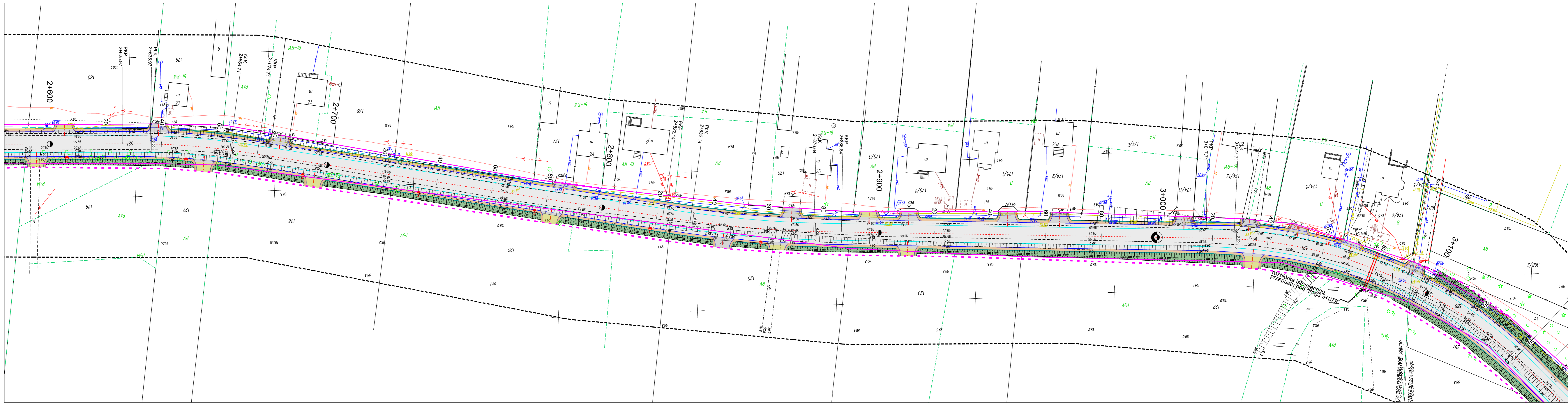
Geodeta Uprawniony
mgr inż. Małgorzata Gryko

NAZWA / imię i nazwisko Wykonawcy
 podpis osoby reprezentującej
 W Y K O N A W C A

Imię i nazwisko nr uprawnień
 oraz podpis geodety uprawnionego
 który opracował mapę

Nie wyklucza się możliwości istnienia w terenie urządzeń podziemnych o których brak było informacji branżowych i nie zostały odnalezione w czasie inwentaryzacji geodezyjnej.

Nie wszystkie granice w zakresie opracowania spełniają normy dokładnościowe. Przed przystąpieniem do prac realizacyjnych należy skontrolować ich przebieg.



Opracowanie:			
Zakład Budownictwa Inżynieryjnego Karol Szymański 15-690 Białystok, ul. Szosa Ełcka 13 lok. 4			
Opis: Rozbudowa dróg powiatowych nr 2542W Białobrzeg Bliższy - Białobrzeg Dalszy - Przystak, nr 2543W Nowa Wieś - Przystak - Chojniki - Rajaje - Mostówek, nr 2544W Baranowo - Wyszel - Chojniki			
Nr rysunku:	Skala:	Nazwa rysunku:	Data:
2.6	1:500	Projekt zagospodarowania terenu	24.01.2023
Opracował:	Specjalność:	Nr uprawnień:	Podpis:
Przebieg: mgr inż. Karol Szymański	drogowa	POL0123PBD17	
Projektant: mgr inż. Marcin Marci	drogowa	POL0123PBD01	
Nadzorant projektanta: inż. Katarzyna Buczkowska	drogowa		
Świadczący: mgr inż. Krzysztof Sosnowski	drogowa	POL0032PBD00	