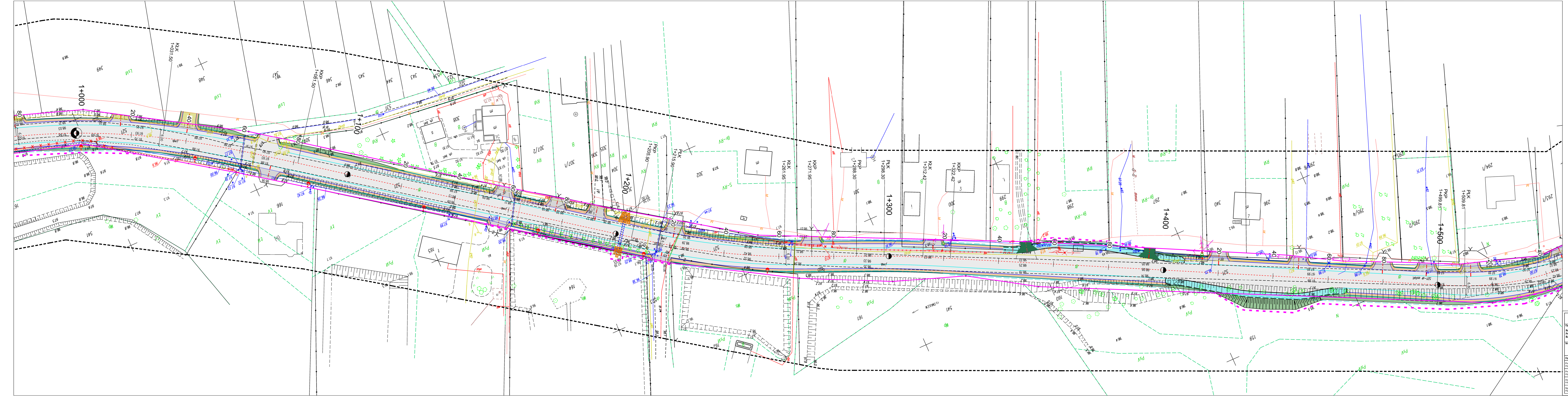


MAPA DO CELÓW PROJEKTOWYCH	
ARK NR 12 (20)	
Oznaczenia kancelaryjne zgłoszonej pracy geodezyjnej	Nr Rob. Wyk. 10/2021 G.6642.4854.2021
MIEJSCOWOŚĆ: Białobrzeg Dalszy	
Jednostka ewidencyjna	identyfikator: 141509_2 nazwa: Olszewo - Borki
Obszar ewidencyjny	identyfikator: 141509_2.0003 nazwa: Białobrzeg Dalszy
SKALA MAPY: 1:500	
Nazwa układu prostokątnych płaskich współrzędnych wysokościowych	2000 strefa 7 PL-EVRF2007-NH
Oznaczenie granic obszaru który był przedmiotem aktualizacji	- - - - -
Oznaczenie i informacje o służebnościach grunтовых mających wpływ na zagospodarowanie gruntów zlokalizowanych w granicach projektowanej inwestycji	nie badano
Oznaczenie i symbol konturu użytku grunтового, który nie jest ujawniony w bazie danych ewidencji grunтовых i budynków	brak
data opracowania mapy: 02.12.2021 r	ark. mapy zas: 7.193.24.20.1.3; 7.193.24.20.3.2; 7.193.24.20.3.1
<p><b>GeoMAP Usługi Geodezyjne</b>  <b>Małgorzata Gryko</b>            ul. Józefa Karola Puchalskiego 184 lok.2            15-107 Białystok            NIP: 5422923190, REGON: 389419090            tel.: 511 538 888</p> <p><b>Geodeta Uprawniony</b>  <b>mgr inż. Małgorzata Gryko</b>            nr upr. 23184</p>	
NAZWA / Imię i nazwisko Wykonawcy podoba osoby reprezentującej W Y K O N A W C Y	

Nie wyklucza się możliwości istnienia w terenie urządzeń podziemnych o których brak było informacji branżowych i nie zostały odnalezione w czasie inwentaryzacji geodezyjnej.  
 Nie wszystkie granice w zakresie opracowania spełniają normy dokładnościowe.  
 Przed przystąpieniem do prac realizacyjnych należy skontrolować ich przebieg.

MAPA DO CELÓW PROJEKTOWYCH	
ARK NR 11 (20)	
Oznaczenia kancelaryjne zgłoszonej pracy geodezyjnej	Nr Rob. Wyk. 10/2021 G.6642.4854.2021
MIEJSCOWOŚĆ: Białobrzeg Dalszy	
Jednostka ewidencyjna	identyfikator: 141509_2 nazwa: Olszewo - Borki
Obszar ewidencyjny	identyfikator: 141509_2.0003 nazwa: Białobrzeg Dalszy
SKALA MAPY: 1:500	
Nazwa układu prostokątnych płaskich współrzędnych wysokościowych	2000 strefa 7 PL-EVRF2007-NH
Oznaczenie granic obszaru który był przedmiotem aktualizacji	- - - - -
Oznaczenie i informacje o służebnościach grunтовых mających wpływ na zagospodarowanie gruntów zlokalizowanych w granicach projektowanej inwestycji	nie badano
Oznaczenie i symbol konturu użytku grunтового, który nie jest ujawniony w bazie danych ewidencji grunтовых i budynków	brak
data opracowania mapy: 02.12.2021 r	ark. mapy zas: 7.193.24.19.2.3; 7.193.24.19.2.4; 7.193.24.20.1.3
<p><b>GeoMAP Usługi Geodezyjne</b>  <b>Małgorzata Gryko</b>            ul. Józefa Karola Puchalskiego 184 lok.2            15-107 Białystok            NIP: 5422923190, REGON: 389419090            tel.: 511 538 888</p> <p><b>Geodeta Uprawniony</b>  <b>mgr inż. Małgorzata Gryko</b>            nr upr. 23184</p>	
NAZWA / Imię i nazwisko Wykonawcy podoba osoby reprezentującej W Y K O N A W C Y	

Nie wyklucza się możliwości istnienia w terenie urządzeń podziemnych o których brak było informacji branżowych i nie zostały odnalezione w czasie inwentaryzacji geodezyjnej.  
 Nie wszystkie granice w zakresie opracowania spełniają normy dokładnościowe.  
 Przed przystąpieniem do prac realizacyjnych należy skontrolować ich przebieg.



Opracowanie:			
Zakład Budownictwa Inżynieryjnego Karol Szymański 15-690 Białystok, ul. Szosa Ełcka 13 lok. 4			
Rozbudowa dróg powiatowych nr 2542W Białobrzeg Bliższy - Białobrzeg Dalszy - Przystank nr 2542W Nowa Wieś - Przystank - Chojniki - Rajce - Mostówek, nr 2544W Baranowo - Wyszew - Chojniki			
Nr rysunku:	Skala:	Nazwa rysunku:	Data:
2.3	1:500	Projekt zagospodarowania terenu	24.01.2023
Opracował:	Spółgłoszność:	Nr uprawnień:	Podpis:
mgr inż. Karol Szymański	mgr inż. Karol Szymański	POL0123PBD17	
mgr inż. Marcin Marci	mgr inż. Marcin Marci	POL0123PBD21	
mgr inż. Katarzyna Buchowska	mgr inż. Katarzyna Buchowska	POL0032PBD20	
mgr inż. Katarzyna Buchowska	mgr inż. Katarzyna Buchowska		