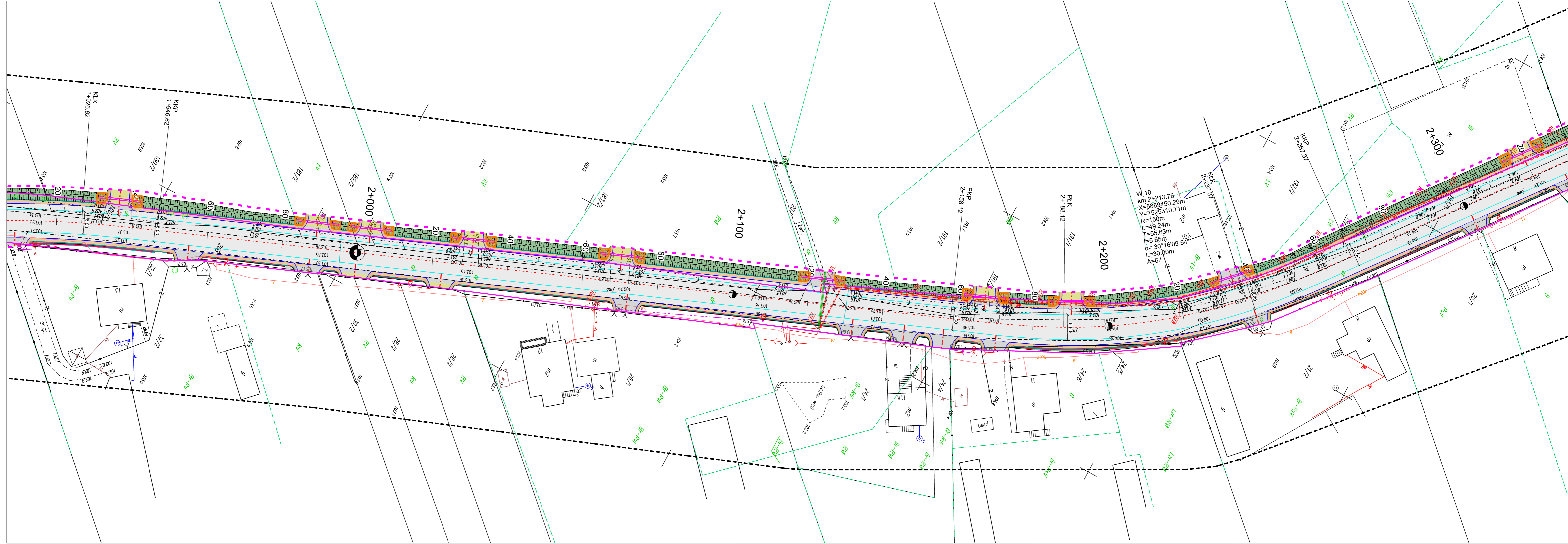


MAPA DO CELÓW PROJEKTOWYCH	
ARK NR 1 (20)	
Oznaczenia kancelaryjne zgłoszonej pracy geodezyjnej	Nr Rob. Wyk. 10/2021 G.6642.4854.2021
MIEJSCOWOŚĆ	Wyszel
Jednostka ewidencyjna	identyfikator 141509_2 nazwa Olszewo - Borki
Obręb ewidencyjny	identyfikator 141509_2.0026 nazwa Wyszel
SKALA MAPY	1:500
Nazwa układu współrzędnych	prostokątnych płaskich 2000 strefa 7 wysokościowych PL-EVRF2007-NH
Oznaczenie granic obszaru który był przedmiotem aktualizacji
Oznaczenie i informacje o służebnościach grunтовых mających wpływ na zagospodarowanie gruntów zlokalizowanych w granicach projektowanej inwestycji	nie badano
Oznaczenie i symbol konturu użytku grunтового, który nie jest ujawniony w bazie danych ewidencji gruntów i budynków	brak
data opracowania mapy: 02.12.2021r	ark. mapy zas.: 7.193.24.01.2.3; 7.193.24.01.2.4; 7.193.24.01.4.2
GeMAP Usługi Geodezyjne Małgorzata Gryko ul. Józefa Karola Puchalskiego 184 lok.2 15-197 Białystok NIP: 5422923190, REGON: 389419080 tel.: 511 538 898	
Geodeta Uprawniony mgr inż. Małgorzata Gryko nr upr. 23194	
NAZWA / imię i nazwisko Wykonawcy podpis osoby reprezentującej W Y K O N A W C Ę	
Imię i nazwisko nr uprawnień oraz podpis geodety uprawnionego który opracował mapę	

Nie wylucza się możliwości istnienia w terenie urządzeń podziemnych o których brak było informacji branżowych i nie zostały odnalezione w czasie inwentaryzacji geodezyjnej.
 Nie wszystkie granice w zakresie opracowania spełniają normy dokładnościowe.
 Przed przystąpieniem do prac realizacyjnych należy skontrolować ich przebieg.

Poświadczam, że niniejszy dokument został opracowany w wyniku prac geodezyjnych i kartograficznych, których rezultaty zawiera operat techniczny pozytywnie zweryfikowany. Jednocześnie informuję, że jestem świadomy odpowiedzialności karnej za złożenie fałszywego oświadczenia.	
Identyfikator zgłoszenia prac geodezyjnych	G.6642.4854.2021
Organ służby geodezyjnej, który otrzymał zgłoszenie	Starosta Powiatu Chojnickiego
Wykonawca prac geodezyjnych	GeoMAP Małgorzata Gryko
Nr oraz data sporządzenia dokumentu zawierającego wynik pozytywnej weryfikacji	G.6642.4854.2021.02 02.12.2021r
Imię i nazwisko oraz nr uprawnień zawodowych kierownika prac	Małgorzata Gryko nr upr. 23194



Zakład Budownictwa Inżynierskiego Karol Szymański 15-690 Białystok, ul. Szosa Elekta 13 lok. 4			
Opracowanie: Rozbudowa dróg powiatowych nr 2542W Białobrzeg Bliższy - Białobrzeg Dalszy - Przystan, nr 2543W Nowa Wieś - Przystan - Chojniki - Rataje - Mostówek, nr 2544W Baranowo - Wyszel - Chojniki			
Nr rysunku:	Skala:	Nazwa rysunku:	Data:
2.27	1:500	Projekt zagospodarowania terenu	24.01.2023
Opracował:	Specjalność:	Nr uprawnień:	Podpis:
mgr inż. Karol Szymański	drogowa	PDL0123/PBD17	
Projektant:	mgr inż. Marcin Macko	drogowa	PDL0132/PBD01
Asystent projektanta:	inż. Katarzyna Buchkowska	drogowa	
Sprawdzający:	mgr inż. Krzysztof Sosnowski	drogowa	PDL0032/PBD00