

MAPA DO CELÓW PROJEKTOWYCH
ARK NR 19 (20)

Oznaczenia kancelaryjne zgłoszonej pracy geodezyjnej
MIEJSCOWOŚĆ

Jednostka ewidencyjna: 141509_2
Rataje

Obręb ewidencyjny: Olszewo - Borki
Rataje

SKALA MAPY: 1:500

Nazwa układu współrzędnych: 2000 strefa 7
Wysokościowy: PL-EVRF2007-NH

Oznaczenie nie granic obszaru który był przedmiotem aktualizacji: nie badano

Oznaczenie i symbol konturu użytku gruntowego, który nie jest ujawniony w bazie danych ewidencyjnych i budynków: brak

data opracowania mapy: 02.12.2021 r

ark. mapy zas: 7.193.23.10.2.4; 7.193.23.10.2.3; 7.193.23.10.1.4

GeoMAP Usługi Geodezyjne
Malgorzata Gryko
ul. Józefa Karola Puchalskiego 184 lok 2
15-197 Białystok
NIP: 5422823190, REGON: 3894190980
tel. 511 538 888

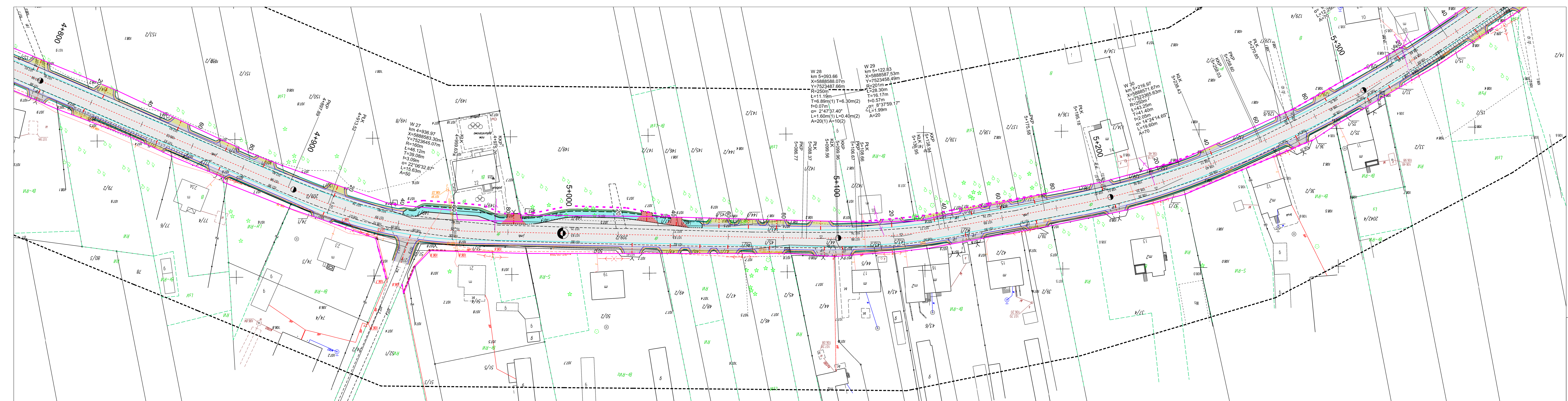
Geodeta Uprawniony
mgr inż. Malgorzata Gryko
nr upraw. 23194

Imię i nazwisko nr uprawnień oraz podpis geodety uprawnionego osoby opracował mapę

N AZWA / imię i nazwisko Wykonawcy podpis osoby reprezentującej biuro opracował mapę

Nie wylucza się możliwości istnienia w terenie urządzeń podziemnych o których brak było informacji branżowych i nie zostały odnalezione w czasie inwentaryzacji geodezyjnej.

Nie wszystkie granice w zakresie opracowania spełniają normy dokładnościowe. Przed przystąpieniem do prac realizacyjnych należy skontrolować ich przebieg.



Opracowanie: Zakład Budownictwa Inżynieryjnego Karol Szymański 15-690 Białystok, ul. Szosa Łódka 13 lok. 4			
Rozbudowa dróg powiatowych nr 2542W Białobrzeg Błazy - Białobrzeg Dąlski - Przystanek nr 2542W Nowa Wieś - Przystanek - Chojniki - Rataje - Mostówek, nr 2544W Baranowo - Wyszel - Chojniki			
Nr projektu:	Skala:	Nazwa rysunku:	Data:
2.20	1:500	Projekt zagospodarowania terenu	24.01.2023
Opracował:	Spółcałość:	Nr uprawnień:	Podpis:
mgr inż. Karol Szymański	mgr inż. Karol Szymański	POL/0123PBD17	
mgr inż. Marcin Marci	mgr inż. Marcin Marci	POL/0123PBD21	
mgr inż. Katarzyna Buczkowska	mgr inż. Katarzyna Buczkowska		
mgr inż. Krzysztof Sosnowski	mgr inż. Krzysztof Sosnowski	POL/0032PBD00	