

MAPA DO CELÓW PROJEKTOWYCH
ARK NR 12 (20)

Oznaczenia kancelaryjne zgłoszone
pracy geodezyjnej

MIEJSCOWOŚĆ

Jednostka ewidencyjna
Obręb ewidencyjny

SKALA MAPY

Nazwa aktu
współrzędnych

Oznaczenie granic obszaru który był przedmiotem aktualizacji

Oznaczenie i informacje o służebnościach
gruntych i informacja o służebnościach
zagospodarowanie gruntów zlokalizowanych
w granicach projektowanej inwestycji

Oznaczenie symbol konturu użytku
grunтового, który nie jest ujawniony w bazie
danych ewidencyjnych i budynków

data opracowania mapy: 02.12.2021 r

Nr Rob. Wyk. 10/2021
G.6642.4854.2021

141509_2
141509_2.0003

1:500

2000 strefa 7
PL-EVRF2007-NH

nie badano

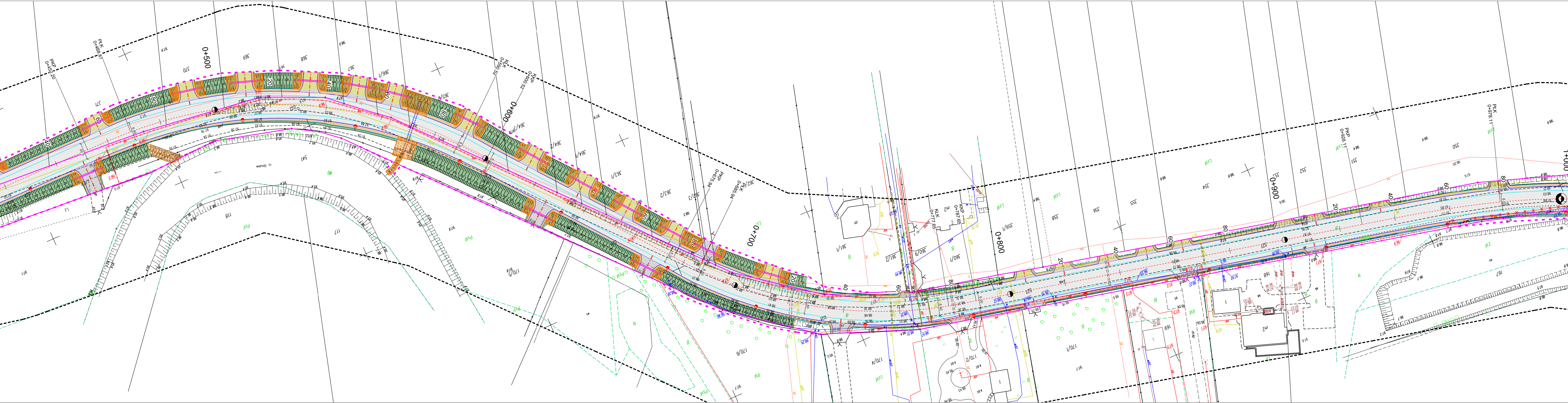
brak

ark. mapy zas: 7.193.24.20.1.3;
7.193.24.20.3.2; 7.193.24.20.3.1

GeoMAP Usługi Geodezyjne
Małgorzata Gryko
ul. Józefa Karola Puchalskiego 184 lok.2
15-197 Białystok
NIP: 5422923190, REGON: 389419080
tel.: 511 538 888
NAZWA / Imię i nazwisko Wykonawcy
podpis osoby reprezentującej
W Y K O N A W C Y

Geodeta Uprawniony
mgr inż. Małgorzata Gryko
nr upraw. 2394

Nie wyklucza się możliwości istnienia w terenie urządzeń podziemnych o których
brak było informacji branżowych i nie zostały odnalezione w czasie inwentaryzacji
geodezyjnej.
Nie wszystkie granice w zakresie opracowania spełniają normy dokładnościowe.
Przed przystąpieniem do prac realizacyjnych należy skontrolować ich przebieg.



Opracowanie: Zakład Budownictwa Inżynieryjnego Karol Szymański 15-690 Białystok, ul. Szosa Etoka 13 lok. 4			
Rozbudowa dróg powiatowych nr 2542W Białobrzeg Bliższy - Białobrzeg Dalszy - Przystanki nr 2542W Nowa Wieś - Przystanki - Chojniki - Rajaje - Mostówek, nr 2544W Baranowo - Wyszel - Chojniki			
Nr rysunku: 2.2	Skala: 1:500	Nazwa rysunku: Projekt zagospodarowania terenu	Data: 24.01.2023
Opracował: mgr inż. Karol Szymański	Specjalność: drogowa	Nr uprawnień: POL/0123PBD17	Podpis:
Projektant: mgr inż. Marcin Marci	Specjalność: drogowa	Nr uprawnień: POL/0132PBD21	
Nadzorca projektu: inż. Katarzyna Buczkowska	Specjalność: drogowa	Nr uprawnień: POL/0032PBD00	
Sprawdził: mgr inż. Krzysztof Sosnowski	Specjalność: drogowa	Nr uprawnień: POL/0032PBD00	