

MAPA DO CELÓW PROJEKTOWYCH

ARK NR 17 (20)

Oznaczenia kancelaryjne zgłoszonej pracy geodezyjnej

M I E J S C O W O Ś Ć

Jednostka ewidencyjna

Obręb ewidencyjny

SKALA MAPY

Oznaczenie granic obszaru który był przedmiotem aktualizacji

Oznaczenie i informacje o służebnościach gruntowych mających wpływ na zagospodarowanie gruntów zlokalizowanych w granicach projektowanej inwestycji

Oznaczenie i symbol konturu użytku gruntowego, który nie jest ujawniony w bazie danych ewidencyjnych gruntów i budynków

data opracowania mapy:

GeoMAP Usługi Geodezyjne
ul. Józefa Karola Puchalskiego 184 lok.2
15-197 Białystok
NIP: 5422923190, REGON: 389419030
tel.: 511 538 888

Geodeta Uprawniony
mgr inż. Małgorzata Gryko
nr upr. 23194

NAZWA / imię i nazwisko Wykonawcy podpis osoby reprezentującej WYKONAWCĘ

Imię i nazwisko nr uprawnień oraz podpis geodety uprawnionego który opracował mapę

Nie wyklucza się możliwości istnienia w terenie urządzeń podziemnych o których brak było informacji branżowych i nie zostały odnalezione w czasie inwentaryzacji geodezyjnej.

Nie wszystkie granice w zakresie opracowania spełniają normy dokładnościowe. Przed przystąpieniem do prac realizacyjnych należy skontrolować ich przebieg.

Imię i nazwisko nr uprawnień oraz podpis geodety uprawnionego który opracował mapę

Imię i nazwisko nr uprawnień oraz podpis geodety uprawnionego który opracował mapę

Imię i nazwisko nr uprawnień oraz podpis geodety uprawnionego który opracował mapę

Imię i nazwisko nr uprawnień oraz podpis geodety uprawnionego który opracował mapę

Imię i nazwisko nr uprawnień oraz podpis geodety uprawnionego który opracował mapę

Imię i nazwisko nr uprawnień oraz podpis geodety uprawnionego który opracował mapę

Imię i nazwisko nr uprawnień oraz podpis geodety uprawnionego który opracował mapę

Imię i nazwisko nr uprawnień oraz podpis geodety uprawnionego który opracował mapę

Imię i nazwisko nr uprawnień oraz podpis geodety uprawnionego który opracował mapę

Imię i nazwisko nr uprawnień oraz podpis geodety uprawnionego który opracował mapę

Imię i nazwisko nr uprawnień oraz podpis geodety uprawnionego który opracował mapę

Imię i nazwisko nr uprawnień oraz podpis geodety uprawnionego który opracował mapę

Imię i nazwisko nr uprawnień oraz podpis geodety uprawnionego który opracował mapę

Imię i nazwisko nr uprawnień oraz podpis geodety uprawnionego który opracował mapę

Imię i nazwisko nr uprawnień oraz podpis geodety uprawnionego który opracował mapę

Imię i nazwisko nr uprawnień oraz podpis geodety uprawnionego który opracował mapę

Imię i nazwisko nr uprawnień oraz podpis geodety uprawnionego który opracował mapę

Imię i nazwisko nr uprawnień oraz podpis geodety uprawnionego który opracował mapę

Imię i nazwisko nr uprawnień oraz podpis geodety uprawnionego który opracował mapę

Imię i nazwisko nr uprawnień oraz podpis geodety uprawnionego który opracował mapę

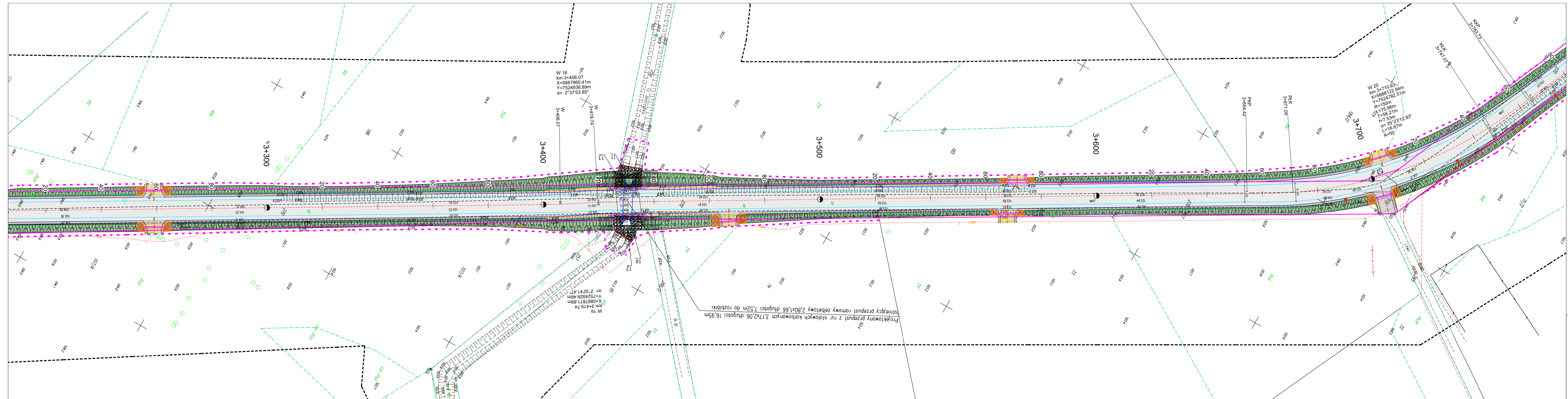
Imię i nazwisko nr uprawnień oraz podpis geodety uprawnionego który opracował mapę

Imię i nazwisko nr uprawnień oraz podpis geodety uprawnionego który opracował mapę

Imię i nazwisko nr uprawnień oraz podpis geodety uprawnionego który opracował mapę

Imię i nazwisko nr uprawnień oraz podpis geodety uprawnionego który opracował mapę

Imię i nazwisko nr uprawnień oraz podpis geodety uprawnionego który opracował mapę



Poświadczam, że niniejszy dokument został opracowany w wyniku prac geodezyjnych i kartograficznych, których rezultaty zawiera operat techniczny pozytywnie zweryfikowany. Jednocześnie informuję, że jestem świadomy odpowiedzialności karnej za złożenie fałszywego oświadczenia.

Identyfikator zgłoszenia prac geodezyjnych: G.6642.4854.2021

Organ służby geodezyjnej, który otrzymał zgłoszenie: Starosta Powiatu Łowickiego

Wykonawca prac geodezyjnych: GeoMAP Usługi Geodezyjne

Nr oraz data sporządzenia dokumentu zawierającego wynik pozytywnej weryfikacji: G.6642.4854.2021.02
2023.02.02

Imię i nazwisko oraz nr uprawnień zawodowych kierownika prac: Małgorzata Gryko
nr upr. 23194

Opracowanie: Zakład Budownictwa Inżynieryjnego Karol Szymański 15-690 Białystok, ul. Szosa Ełcka 13 lok. 4			
Rozbudowa dróg powiatowych nr 2542W Białobrzeg Błazy - Białobrzeg Dalszy - Przystak, nr 2543W Nowa Wieś - Przystak - Chojniki - Rataje - Mostówek, nr 2544W Baranowo - Wyszel - Chojniki			
Nr zlecenia:	Skala:	Nazwa zlecenia:	Data:
2.17	1:500	Projekt zagospodarowania terenu	24.01.2023
Opracował:	Specjalność:	Nr uprawnień:	Podpis:
mgr inż. Karol Szymański	drogowa	POL.0123PBD17	
Projektant:	Specjalność:	Nr uprawnień:	Podpis:
mgr inż. Marcin Marci	drogowa	POL.0123PBD21	
Nadzór projektanta:	Specjalność:	Nr uprawnień:	Podpis:
inż. Katarzyna Buczkowska	drogowa		
Sprawdzający:	Specjalność:	Nr uprawnień:	Podpis:
mgr inż. Krzysztof Sosnowski	drogowa	POL.0032PBD00	