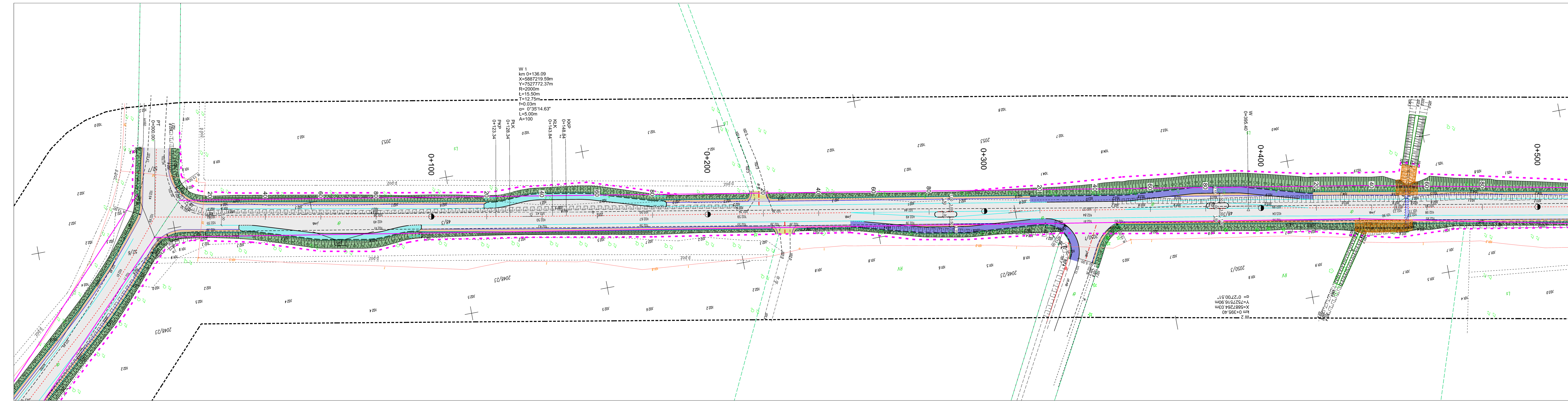


MAPA DO CELÓW PROJEKTOWYCH ARK NR 7 (20)		
Oznaczenia kancelaryjne zgłoszonej pracy geodezyjnej	Nr Rob. Wyk. 10/2021 G.6642.4854.2021	
MIEJSCOWOŚĆ Przystajń		
Jednostka ewidencyjna	identyfikator 141509_2 nazwa Olszewo - Borki	
Obszr ewidencyjny	identyfikator 141509_2.020.0 nazwa Przystajń	
SKALA MAPY 1:500		
Nazwa układu współrzędnych	prostokątnych płaskich wysokościowych	2000 strefa 7 PL-EVRF2007-NH
Oznaczenie granic obszaru który był przedmiotem aktualizacji		
Oznaczenie i informacje o służebnościach gruntowych mających wpływ na zagospodarowanie gruntów zlokalizowanych w granicach projektowanej inwestycji		nie badano
Oznaczenie i symbol konturu użytku gruntowego, który nie jest ujawniony w bazie danych ewidencji gruntów i budynków		brak
data opracowania mapy: 02.12.2021r	ark. mapy zas: 7.193.24.12.1.3; 7.193.24.12.3.1; 7.193.24.12.3.2; 7.193.24.12.4.1	
GeoMAP Usługi Geodezyjne Małgorzata Gryko ul. Józefa Karola Puchalskiego 184 lok.2 15-197 Białystok NIP: 54222923190, REGON: 389419080 tel.: 511 538 888		Geodeta Uprawniony mgr inż. Małgorzata Gryko Nr upr. 23784
NAZWA / imię i nazwisko Wykonawcy podobny osoby reprezentującej WYKONAWCĘ	Imię i nazwisko o nr uprawnień oraz podpis geodety uprawnionego który opracował mapę	

Nie wyklucza się możliwości istnienia w terenie urządzeń podziemnych o których brak było informacji branżowych i nie zostały odnalezione w czasie inwentaryzacji geodezyjnej.
 Nie wszystkie granice w zakresie opracowania spełniają normy dokładnościowe.
 Przed przystąpieniem do prac realizacyjnych należy skontrolować ich przebieg.

Poświadczam, że niniejszy dokument został opracowany w wyniku prac geodezyjnych i kartograficznych, których rezultaty zawiera operat techniczny pozostający w całości w mojej własności. Jednocześnie informuję, że jestem świadomy odpowiedzialności karnej za złożenie fałszywego oświadczenia.	Identyfikator zgłoszenia prac geodezyjnych: G.6642.4854.2021 Organ służby geodezyjnej, który otrzymał zgłoszenie: Starosta Powiatu Łowickiego Wykonawca prac geodezyjnych: GeoMAP Małgorzata Gryko Nr oraz data sporządzenia dokumentu zawierającego wynik weryfikacji: G.6642.4854.2021 02.12.2021
Imię i nazwisko oraz nr uprawnień zawodowych kierownika prac	Małgorzata Gryko nr upr. 23784



Zakład Budownictwa Inżynieryjnego Karol Szymański 15-690 Białystok, ul. Szosa Etoka 13 lok. 4			
Opracowanie: Rozbudowa dróg powiatowych nr 2547W Białobrzeg Błyszcy - Białobrzeg Dakusy - Przystajń, nr 2548W Nowa Wieś - Przystajń - Chojniki - Rajaje - Mostówek, nr 2549W Baranowo - Wyszel - Chojniki			
Nr rysunku:	Skala:	Nazwa rysunku:	Data:
2.10	1:500	Projekt zagospodarowania terenu	24.01.2023
Opracował:	Specjalność:	Nr uprawnień:	Podpis:
mgr inż. Karol Szymański	drogowa	POL/0123/PBD/17	
mgr inż. Marcin Marcho	drogowa	POL/0132/PBD/21	
inwent. projektanta inż. Katarzyna Buchkowska	drogowa		
Sprawdził: mgr inż. Krzysztof Sosnowski	drogowa	POL/0032/PBD/00	