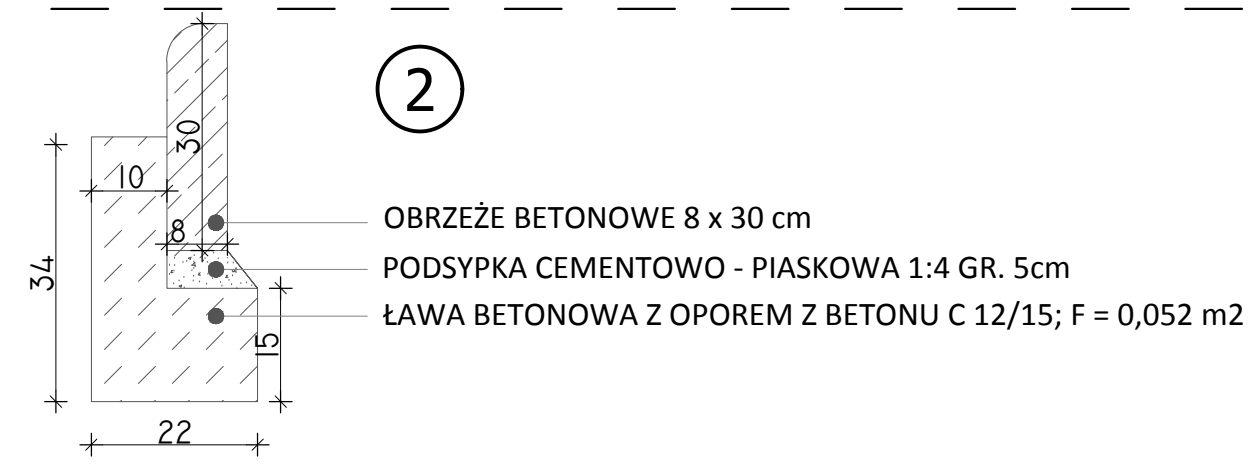
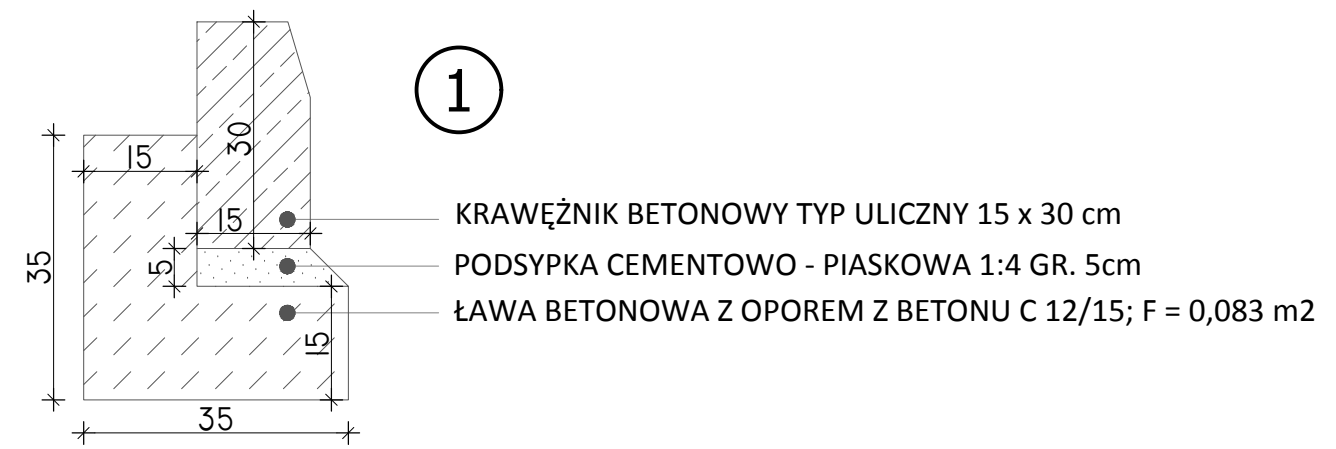
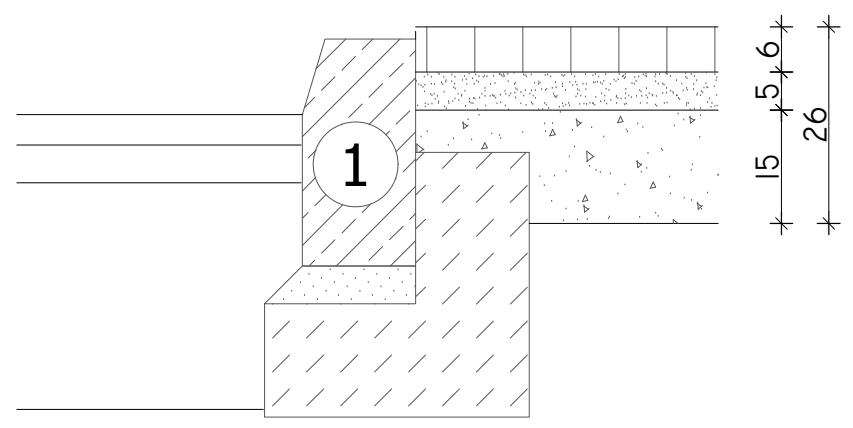


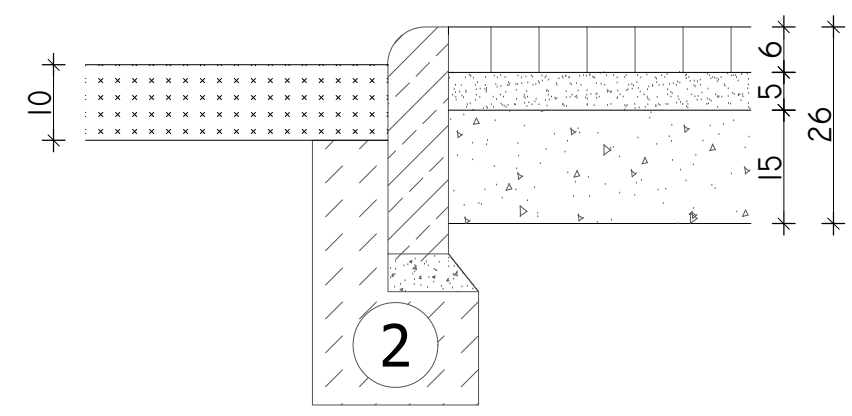
SZCZEGÓŁ "I" (C-B)

POŁĄCZENIE (JEZDNIĄ - CHODNIK)



SZCZEGÓŁ "II" (A-B)

POŁĄCZENIE (ZIELEŃ - CHODNIK)



DROMACC Maciej Białoszewski

- A** ZIELEŃ:
- hydrosiew
 - ziemia urodzajna pozyskana podczas zdejmowania humusu - 10cm
 - Razem 10cm
- B** CHODNIK:
- kostka betonowa k. szarego - 6cm
 - podsypka cementowo-piaskowa 1:5 - 5cm
 - podbudowa z kruszywa łamanego (0/31,5) stabilizowanego mechanicznie - 15cm
 - Razem 26cm
- C** ISTNIEJĄCA NAWIERZCHNIA DROGI POWIATOWEJ BEZ INGERENCJI

Uwaga: W razie wystąpienia słabych gruntów należy podłoże doprowadzić do nośności G1

INWESTYCJA: "Przebudowa drogi powiatowej 2519W w obszarze oddziaływania przejścia dla pieszych w km ok 30+055 w msc. Łączki wraz z budową oświetlenia przejścia dla pieszych "

JEDNOSTKA PROJEKTUJĄCA:



DROMACC Maciej Białoszewski
ul. Goworowska 31A/5
07-410 Ostrołęka
NIP: 758-210-07-65
REGON: 146110936
tel. +48 660 522 577

ZAMAWIAJĄCY: Zarząd Powiatu Ostrołęckiego
plac gen. Bema 1
07-410 Ostrołęka

imię i nazwisko:		nr uprawnień:	podpis:
Projektant branży DROGOWEJ:	inż. Przemysław Wiącek	MAZ.0396.POOD.06 uprawnienia budowlane do projektowania bez ograniczeń w specjalności drogowej	
Sprawdzający branży DROGOWEJ:	mgr inż. Jacek Żuraw	PDK.0047.PWOD.04 uprawnienia budowlane do projektowania i kierowania bez ograniczeń w specjalności drogowej	

RYSUNEK:

SZCZEGÓŁY KONSTRUKCYJNE

nr: 3

DATA:	SKALA:	FAZA:	REWIZJA:
10/2021	1:500	PW	D

Projekt chroniony prawem autorskim

Responsywność łącznie z projektami branżowymi