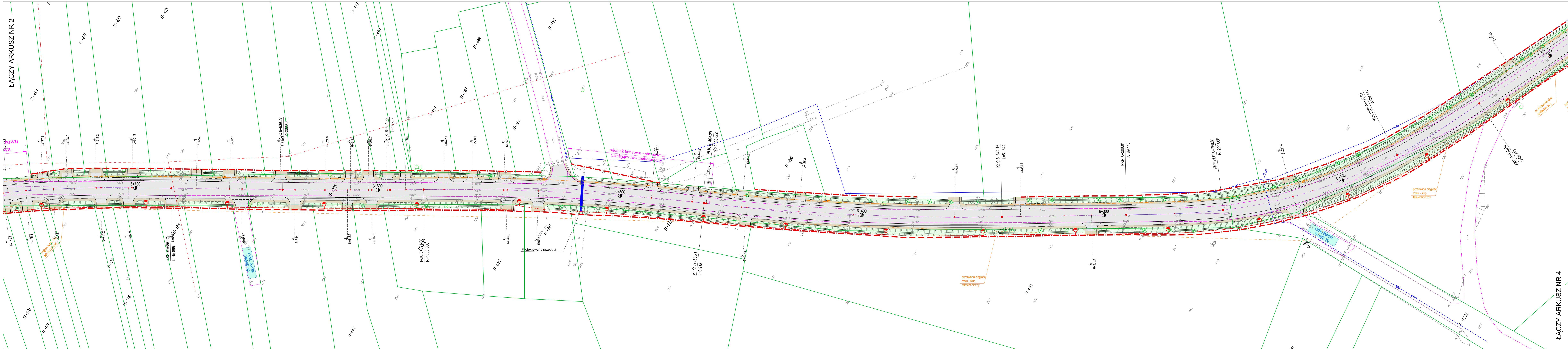


ROZBUDOWA DROGI POWIATOWEJ NR 2505W  
MYSZYNIC - PEŁTY - GR. WOJEWÓDZTWA  
SKALA 1:500

LEGENDA:

- Projektowane:**
- Nawierzchnia z betonu asfaltowego - jezdnia, pobocza utwardzone, zjazdy
  - Nawierzchnia z kruszywa - pobocza, zjazdy
  - Skarpy / Zieleńce
  - Nawierzchnia chodników
  - Umocnienia brukowcem
  - Krawędź jezdni
  - Krawędź pobocza utwardzonego
  - Krawędź pobocza kruszowego
  - Krawędź istniejącej nawierzchni
  - Obrzeże betonowe (8x30 cm)
  - Krawężnik betonowy (20x30 cm)
  - Projektowana linia rozgraniczająca pasy drogowego (ZRID)
  - Projektowany kanał technologiczny
  - Projektowany słup teletechniczny
  - Projektowane oświetlenie drogowe
  - Istniejące drzewa liściaste / iglaste do wycinki



ŁĄCZY ARKUSZ NR 2

ŁĄCZY ARKUSZ NR 4

NAZWA OBIEKTU:	Rozbudowa drogi powiatowej nr 2505W Myszyń - Pełty - gr. województwa	Numer rys.: 1/3
STADIUM:	PROJEKT WYKONAWCZY	Skala: 1:500
NAZWA RYSU:	PROJEKT ZAGOSPODAROWANIA TERENU	Data: 10.08.2020
ZESPÓŁ AUTORSKI:		
Branża/Projektant		
Projektant:	Produkt:	Sprawdzający:
DROGOWA: mgr inż. Paweł Giegiel POL00000012 POL80001713		DROGOWA: mgr inż. Piotr Jakubowski POL00000010 POL80001310
DROGOWA: mgr inż. Lukasz Milewski POL00000011 POL80000312		WSPÓŁPRACOWNIK: mgr inż. Piotr Zajkowski